

SULFORIX® RAINFREE

SOUFRE MICRONISÉ

**Pas besoin
d'une
tâche
dans
ma vie.**



ad^{pte}
une betterave
Rencontre le produit qui est fait pour toi !



B I O C O N T R O L E

UPL France - Tour Voltaire - 1 place des Degrés 92800 PUTEAUX
Tél. : 01 46 35 92 00 - e-mail : contact.uplfrance@upl-ltd.com - www.upl-ltd.com/fr

En savoir plus sur :

www.adopteunebetterave.com



FOCUS SUR LA FORMULATION

Etude conduite par le laboratoire indépendant **Biotransfer**

Des particules de taille fine et homogène
(D50 = 1,2µm)



Soufre WG 3µm (de 2 à 5µm)



SULFORIX® RAINFREE 1,2µm

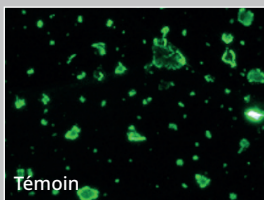
SULFORIX® RAINFREE se caractérise par des particules homogènes, ni trop petites (sélectivité), ni trop grosses (efficacité)



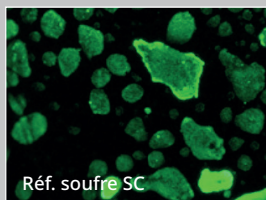
Une répartition optimale



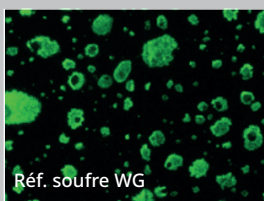
- Adjuvant **d'origine naturelle** obtenu par fermentation de *Xanthomonas campestris*.
- **Polysaccharide** souvent utilisé comme **additif alimentaire**.
- Améliore le **pouvoir suspensif** de la substance active



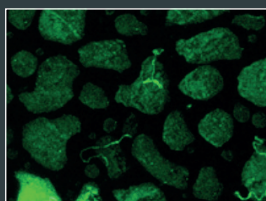
Témoin



Réf. soufre SC



Réf. soufre WG



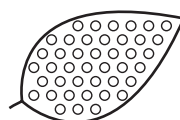
SULFORIX®
RAINFREE



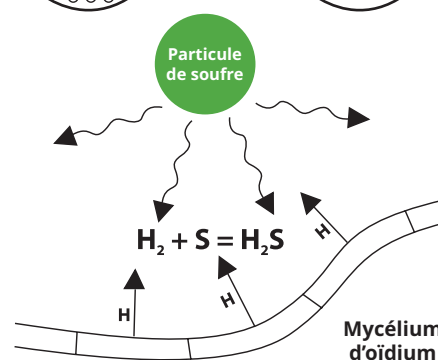
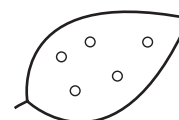
Maillage de la matière active sur la feuille amélioré



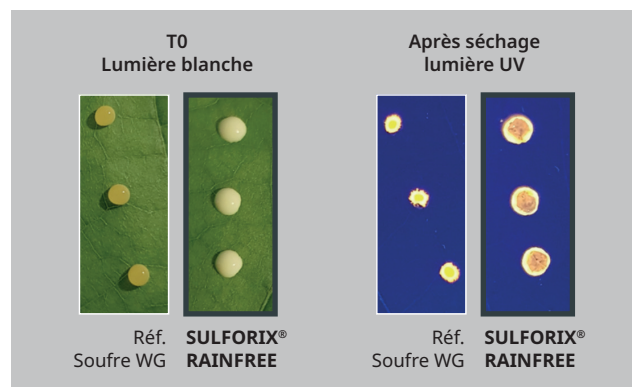
Soufre WG



VS.



Adhésivité sur la feuille



Les gouttelettes adhèrent à la feuille et s'étalent = meilleure couverture après séchage.

Les bénéfices lors de l'application :

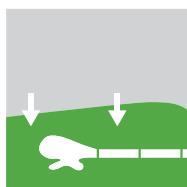
- Meilleure **répartition** à la surface de la culture
- Meilleure **sélectivité** (par absence de particules très fines)
- Meilleure **efficacité** (par absence de grosses particules)
- Meilleure **adhésivité**

LE SOUFRE ET LES BONNES PRATIQUES

Le soufre est un fongicide :

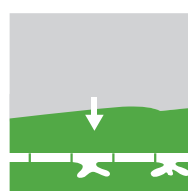
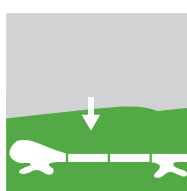
- d'origine naturelle **utilisable en Agriculture Biologique**
- de **biocontrôle éprouvé depuis de nombreuses années**
- qui agit par **contact**, mais également par **vapeur** pour atteindre le cœur de la végétation.
- **multisite** qui contribue à la bonne **gestion des résistances**.

PROTECTION TRIPLE



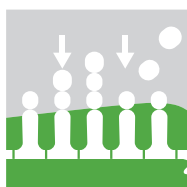
PRÉVENTIF

SULFORIX® RAINFREE bloque la germination des conidies dès le début de la contamination.



CURATIF

SULFORIX® RAINFREE élimine les filaments mycéliens pendant la phase de colonisation du végétal.



ÉRADIQUANT

SULFORIX® RAINFREE détruit les organes de multiplication : conidiophores et conidies.



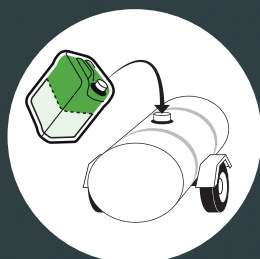
UNE FORMULATION D'AVANCE

PARTICULES FINES ET HOMOGÈNES

ADJUVANTATION OPTIMISÉE

ADHÉSIVITÉ ACCRUE

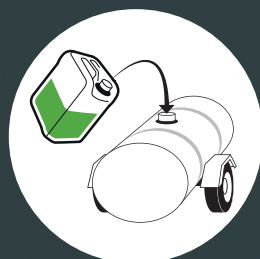
LA FORTE ADHÉSIVITÉ DU PRODUIT REQUIERT UNE BONNE MISE EN ŒUVRE :



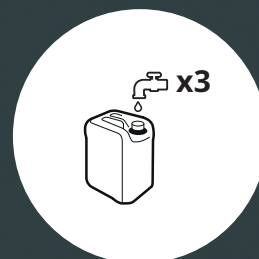
1. Vider 1/2 du bidon dans la cuve



2. Fermer et agiter le bidon restant



3. Finir de vider le bidon dans la cuve



4. Rincer le bidon 3 fois, l'égoutter et l'éliminer selon les recommandations du programme ADIVALOR



En cas de pause lors de l'application, un rinçage de la machine doit être effectué (tubulures et buses)

Usages	Dose autorisée	Nombre maximal d'applications	Stade d'application BBCH
Abricotier*Trait.part.aer*oïdium	7,3L/Ha	8	-
Betterave industrielle et fourragère*Trait.part.aer*oïdium	7,3L/Ha	2	-
Betterave potagère*Trait.part.aer*oïdium	7,3L/Ha	2	-
Blé*Trait.part.aer*oïdium	9,7L/Ha	2	-
Blé*Trait.part.aer*septoriose	7,28L/Ha	2	BBCH 30 à 59
Cucurbitacées à peau non comestible*Trait.part.aer*oïdium	7,3L/Ha	8	-
Epeautre*Trait.part.aer*oïdium	9,7L/Ha	2	-
Melon*Trait.part.aer*oïdium	7,3L/Ha	8	-
Nectarinier*Trait.part.aer*oïdium	7,3L/Ha	8	-
Orge*Trait.part.aer*oïdium	9,7L/Ha	2	-
Pastèque*Trait.part.aer*oïdium	7,3L/Ha	8	-
Pêcher*Trait.part.aer*oïdium	7,3L/Ha	8	-
Poirier*Trait.part.aer*oïdium	7,3L/Ha	8	-
Poirier*Trait.part.aer*phytoptes	9,7L/Ha	1 au printemps 2 à l'automne	Printemps BBCH 03 à 07 Automne BBCH 91 à 97
Poirier*Trait.part.aer*tavelure	7,3L/Ha	8	-
Pommier*Trait.part.aer*oïdium	7,3L/Ha	8	-
Pommier*Trait.part.aer*tavelure	7,3L/Ha	8	-
Potiron*Trait.part.aer*oïdium	7,3L/Ha	8	-
Rosier*Trait.part.aer*oïdium	7,3L/Ha	8	-
Triticale*Trait.part.aer*oïdium	9,7L/Ha	2	-
Vigne*Trait.part.aer*acariose	19,3L/Ha	1	-
Vigne*Trait.part.aer*érisose	19,3L/Ha	1	-
Vigne*Trait.part.aer*excoriose	12,1L/Ha	1	-
Vigne*Trait.part.aer*oïdium	12,1L/Ha	8	-

Pour l'ensemble des usages listés ci-dessus, l'utilisateur doit respecter une ZNT (zone non traitée) aquatique de 5 m, une ZNT arthropodes non cibles de 5 mètres pour la vigne et de 20 mètres pour les vergers, un DRE de 48 heures et un DAR (délai avant récolte) de 3 jours pour l'ensemble des cultures.



UPL France est titulaire de l'agrément phytosanitaire N°9200008 : Distribution de produits phytopharmaceutiques à des utilisateurs professionnels. Homologation : N° 7700216. Détenteur d'AMM : UPL Europe Ltd - Composition : 825g/L (soit 57,3% p/p) de soufre micronisé. Avant toute utilisation, assurez-vous que celle-ci est indispensable. Privilégiez chaque fois que possible les méthodes alternatives et les produits présentant le risque le plus faible pour la santé humaine et animale et pour l'environnement, conformément aux principes de la protection intégrée. Consultez <http://agriculture.gouv.fr/ecophyto>

ATTENTION. H317 - Peut causer une allergie cutanée. H319 Provoque une sévère irritation des yeux. EUH401. Respectez les instructions d'utilisation afin d'éviter les risques pour la santé humaine et l'environnement.



PRODUITS POUR LES PROFESSIONNELS : UTILISEZ LES PRODUITS PHYTOPHARMACEUTIQUES AVEC PRÉCAUTION. AVANT TOUTE UTILISATION, LISEZ L'ÉTIQUETTE ET LES INFORMATIONS CONCERNANT LE PRODUIT.